



**l'Assurance  
Maladie**

Agir ensemble, protéger chacun

# TRAVAUX PRÉPARATOIRES CONVENTION MÉDICALE 2023

**GROUPE PRATIQUES TARIFAIRES – 19 MAI 2022**

CNAM

18/05/2022

# 01

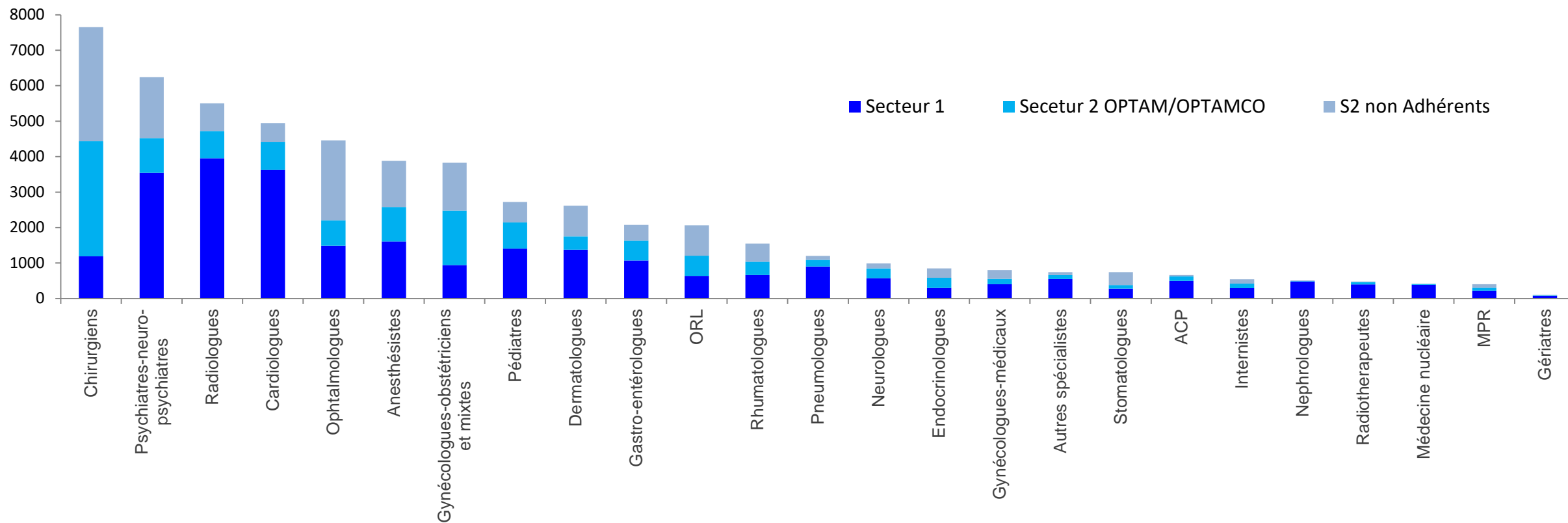
## BILAN ET CONSTATS

# EFFECTIF DES MÉDECINS SELON SPÉCIALITÉS ET SECTEURS EN 2021

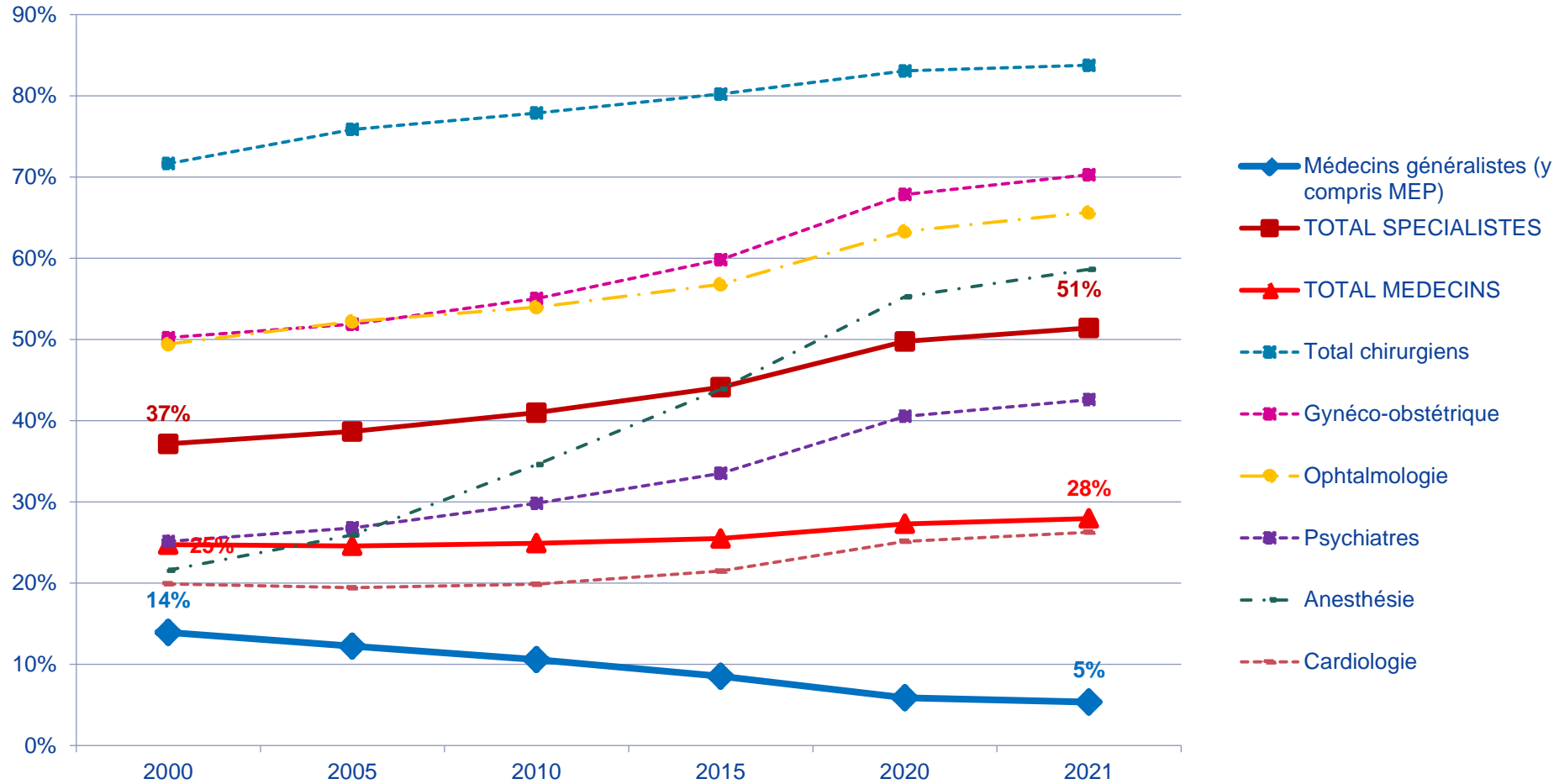
Au 31/12/2021, 112 177 médecins libéraux (tous secteurs confondus) :

- 57 156 MG+MEP (94% en S1)
- 55 021 spécialistes (51% en S2 et 1DP)

## Effectifs des spécialistes en 2021 selon le secteur de conventionnement



# ÉVOLUTION DE LA PART DE SECTEUR 2

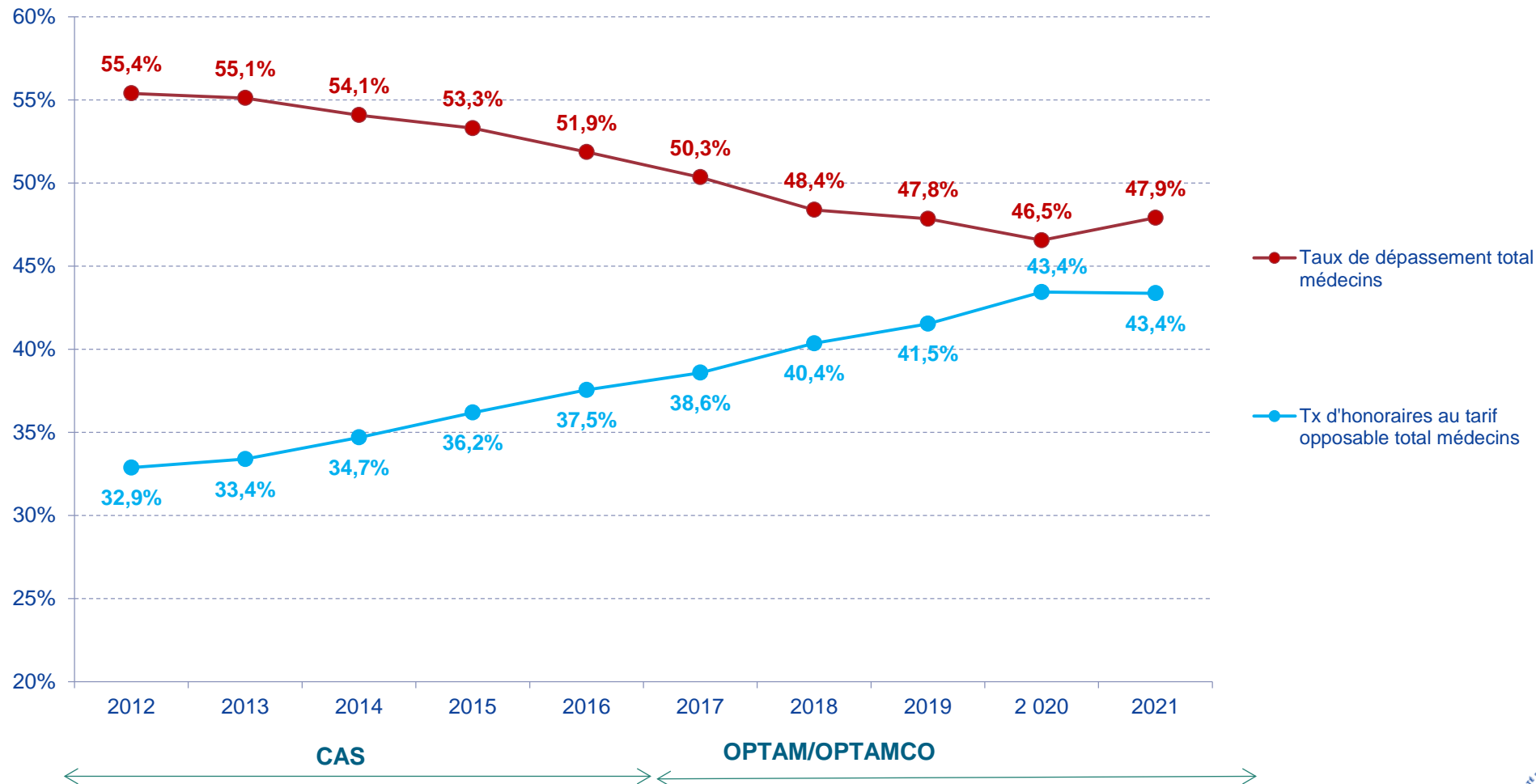


- La part des médecins spécialistes en secteur 2 augmente constamment depuis 20 ans et passe de 37% en 2000 à 51% en 2021.
- A l'inverse, la part de MG en secteur 2 diminue de 14% à 5%.

Par des effectifs de professionnels de santé au 31 décembre en secteur 2  
Médecins libéraux  
Source SNIR-PS et AMOS - France entière

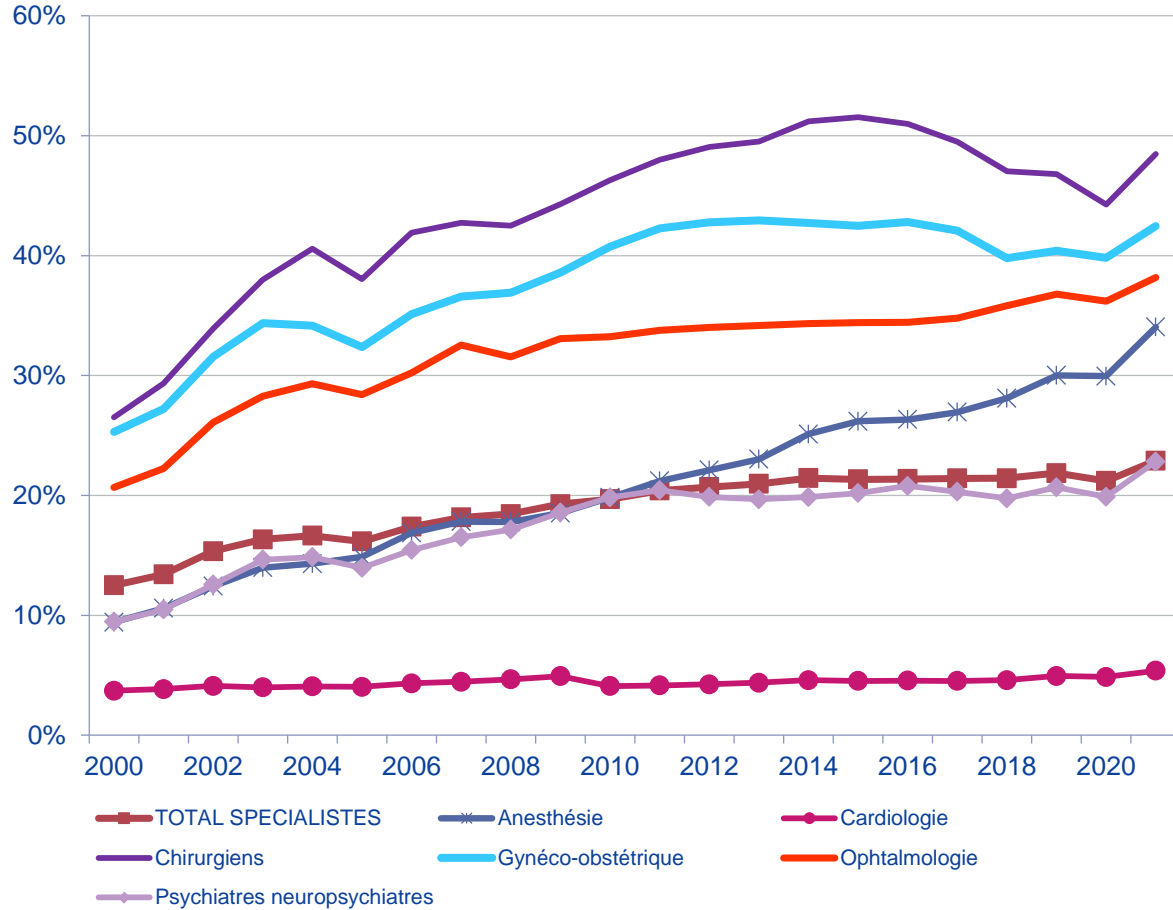
# ÉVOLUTION DES TAUX DE DÉPASSEMENT ET ACTIVITÉ À TARIF OPPOSABLE

Evolution des taux de dépassement et d'opposable des médecins  
S2 et 1 DP

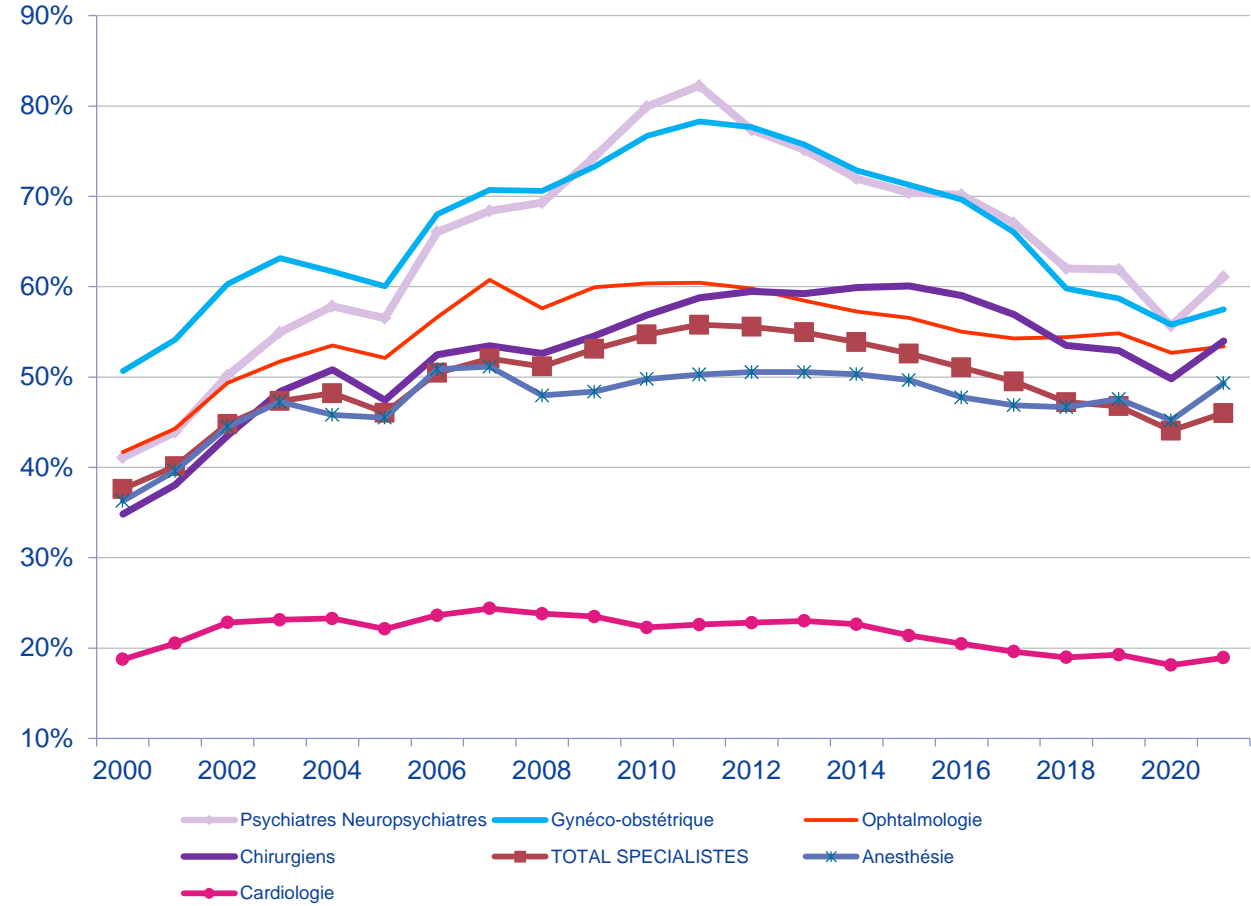


# EVOLUTION DU TAUX DE DÉPASSEMENT DES MÉDECINS DEPUIS 2000

## EVOLUTION DU TAUX DE DÉPASSEMENT DES MÉDECINS TOUS SECTEURS DEPUIS 2000



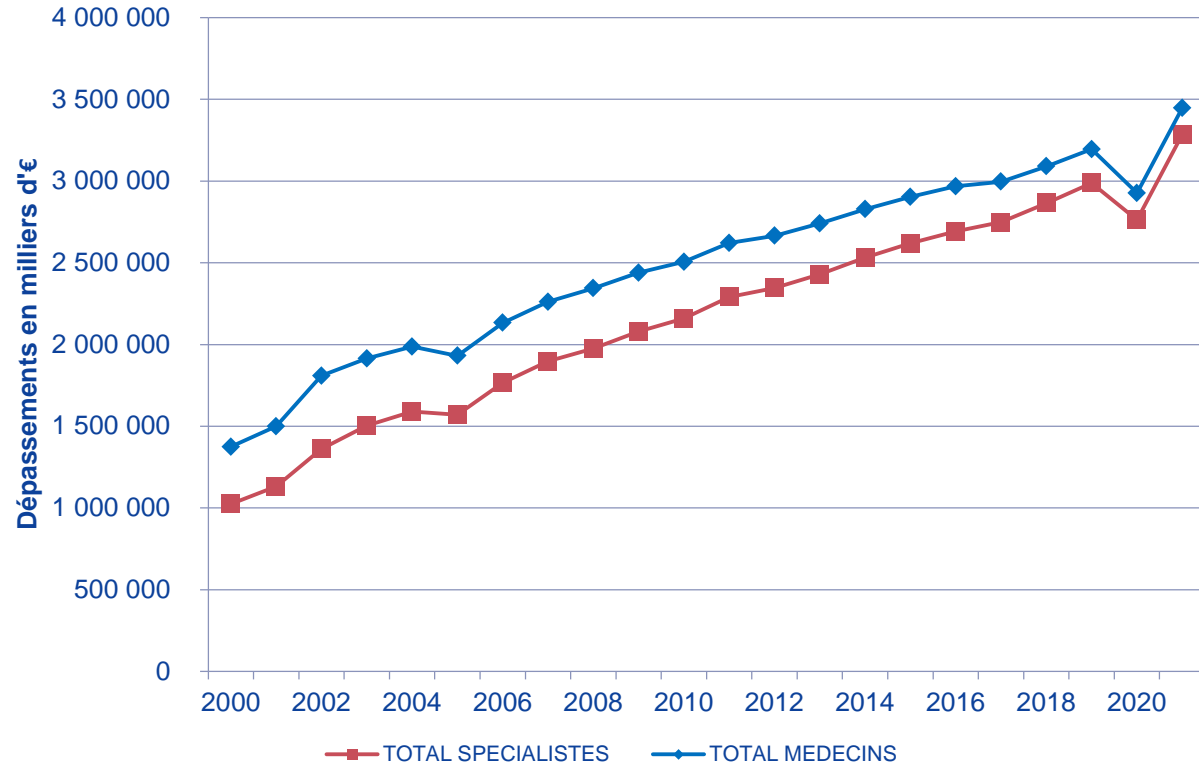
## EVOLUTION DU TAUX DE DÉPASSEMENT DES MÉDECINS SECTEUR 2 ET 1DP DEPUIS 2000



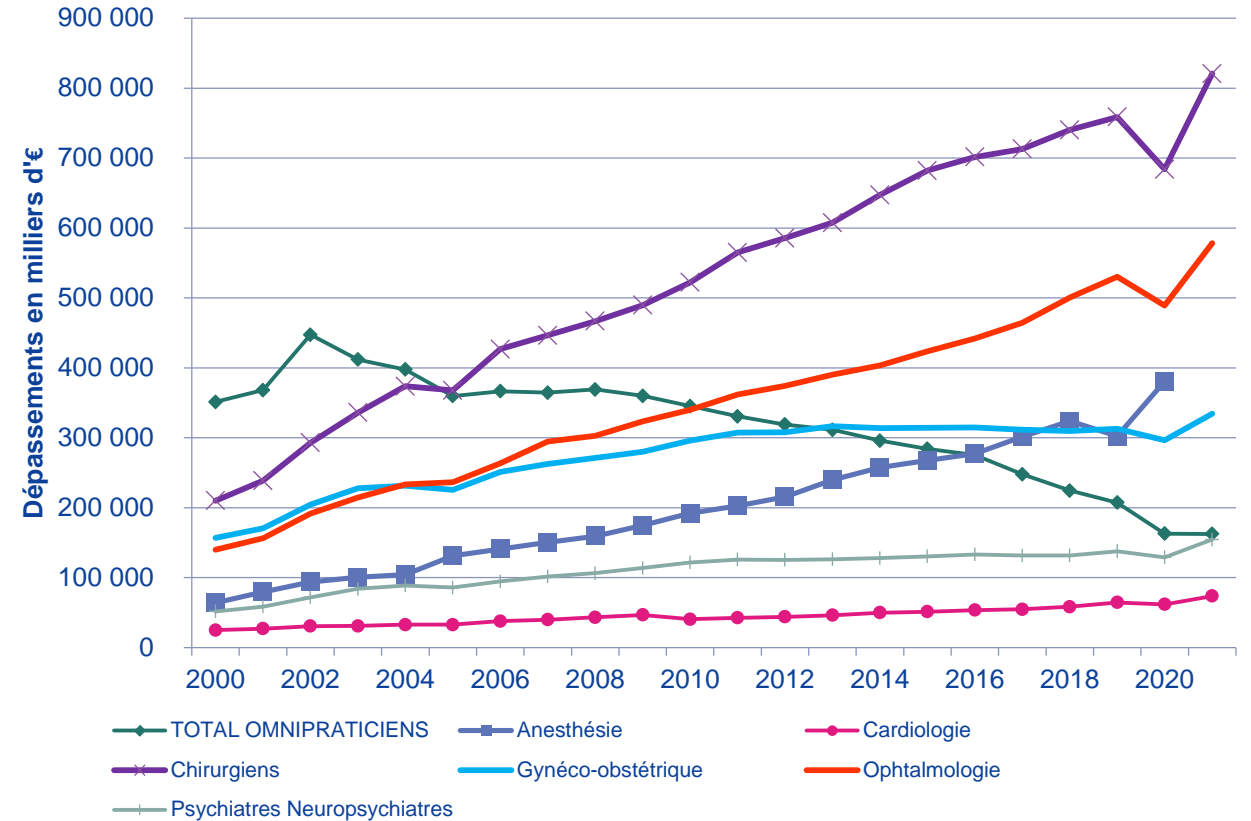
Taux de dépassement des Médecins libéraux  
 Source SNIR-PS et AMOS - France entière - TOUS SECTEURS (Y COMPRIS NON CONVENTIONNES)  
 Dépassement sur HSD

# EVOLUTION DU VOLUME DES DÉPASSEMENT DES MÉDECINS TOUS SECTEURS

## Evolution du volume des dépassements des médecins libéraux tous secteurs



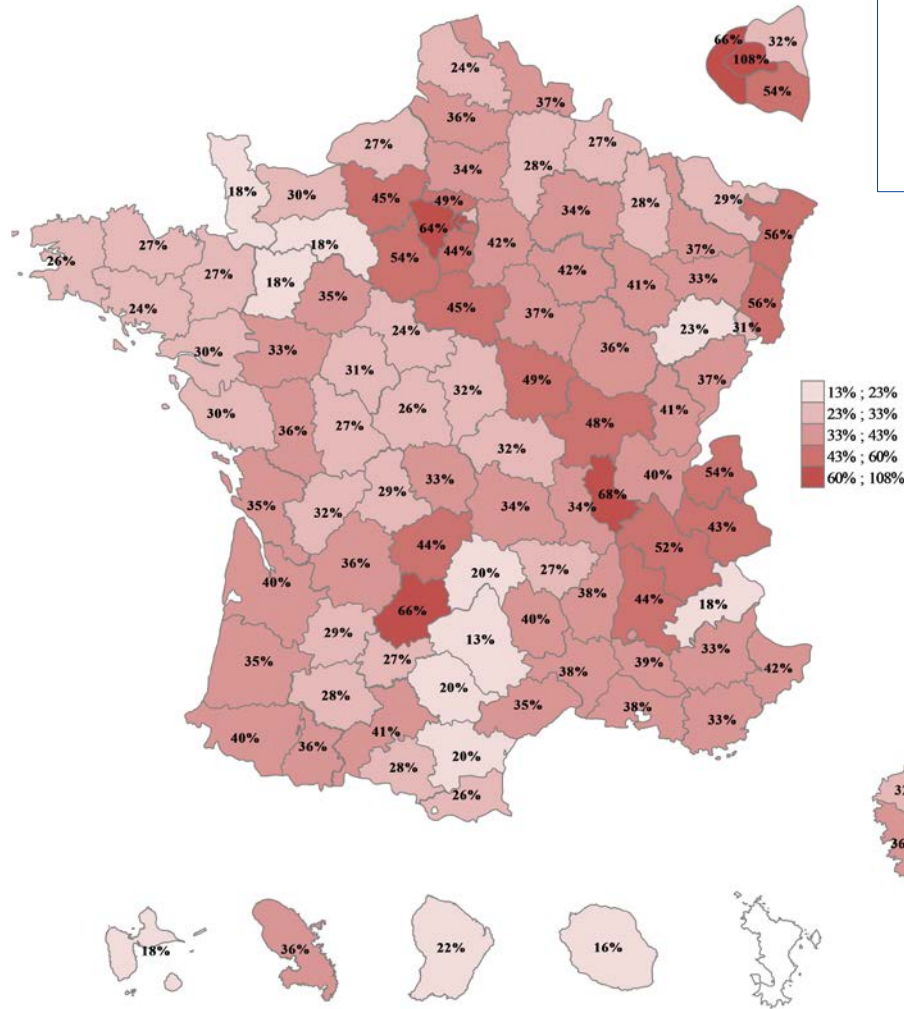
## Evolution du volume des dépassements des médecins libéraux tous secteurs



Dépassements d'honoraires des professionnels de santé libéraux  
Source SNIR-PS et AMOS - France entière - TOUS SECTEURS (Y COMPRIS NON CONVENTIONNES)

# DISPARITÉS GÉOGRAPHIQUES DÉPASSEMENTS ET ACTIVITÉ AU TARIF OPPOSABLE DES MÉDECINS SECTEUR 2 ET 1DP

Disparités géographiques dépassements



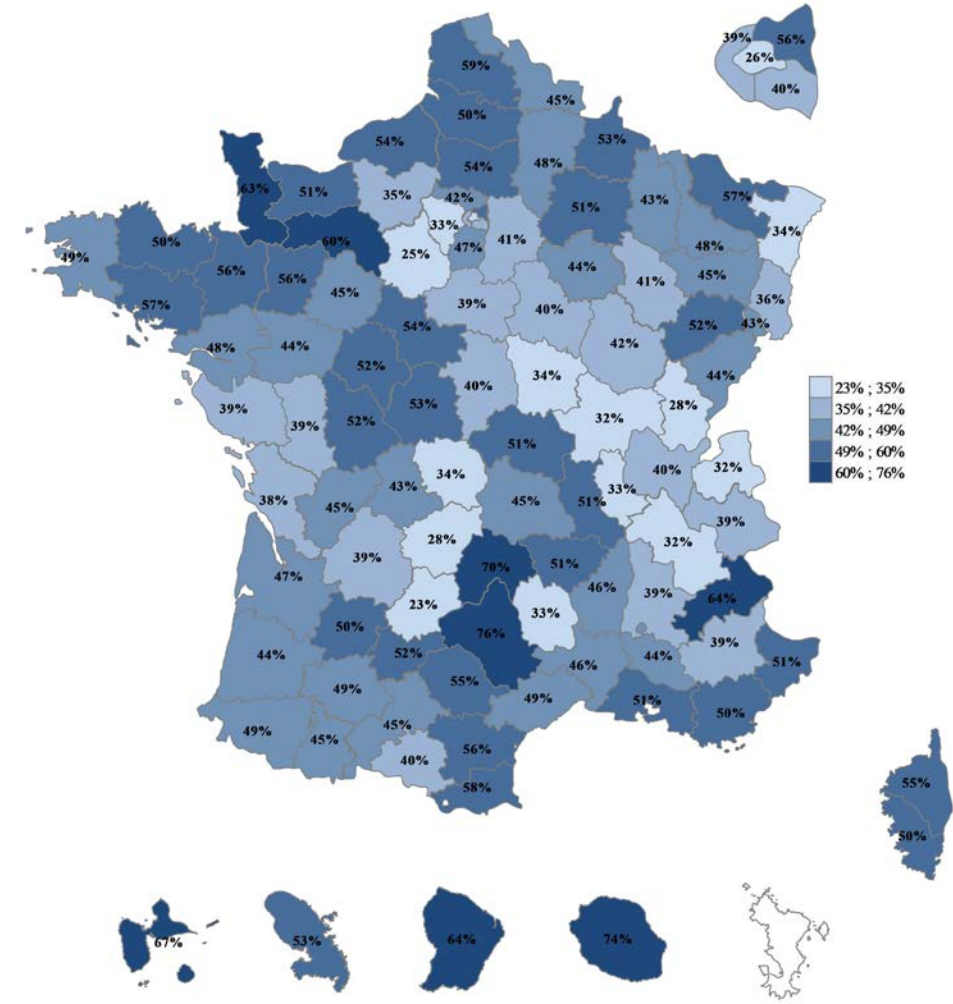
- Moyennes France

Entière :

Taux de dépassement : 47,9%

Part d'activité au TO : 43,4%

Disparités géographiques taux d'opposable





# RAPPELS

## DISPOSITIFS DE L'OPTAM ET DE L'OPTAM-CO (1/5)

### Option Pratique Tarifaire Maîtrisée (OPTAM)

**Qui peut adhérer ?** Tous les médecins, toutes spécialités confondues autorisés à pratiquer des honoraires différents.

**Engagements du médecin dans l'OPTAM ?** Les médecins adhérant à l'option sont encouragés à stabiliser leurs tarifs et à facturer davantage aux tarifs conventionnés avec des engagements sur :

- le respect d'un taux moyen de dépassement ;
- la réalisation d'une partie de leur activité au tarif opposable (sans dépassement).

#### Et en contrepartie ?

- Tarifs de leurs actes alignés sur ceux des médecins en secteur 1 (meilleur niveau de remboursement) ;
- Valorisation de l'activité réalisée aux tarifs conventionnés (sans dépassements), par une prime ;
- Paiement plus rapide de la prime citée ci-dessus ;
- Options plus souples avec contrats d'un an renouvelables tacitement (sortie possible à tout moment).

### OPTAM Chirurgie et Obstétrique (OPTAM-CO)

**Qui peut adhérer ?** Les médecins exerçant une spécialité chirurgicale ou une spécialité de gynécologie-obstétrique et ayant réalisé au moins 50 actes inscrits sous l'appellation « acte de chirurgie » ou « acte d'obstétrique ».

**Quels sont les engagements du médecin dans l'OPTAM-CO ?** Les médecins adhérant à l'option sont encouragés à stabiliser leurs tarifs et à facturer davantage aux tarifs conventionnés avec des engagements sur :

- le respect d'un taux de dépassement moyen ;
- la réalisation d'une part de leur activité au tarif opposable (sans dépassement).

#### Et en contrepartie ?

- Les tarifs des actes sont alignés sur ceux des médecins en secteur 1 (meilleur niveau de remboursement) ;
- Le niveau de la majoration forfaits modulables (modificateur K) est porté à 20 % (au lieu de 11,5 %) ;
- 269 actes techniques supplémentaires concernés par les modificateurs J et K (revalorisé).

# OPTAM: MODALITÉS PRATIQUES DU CALCUL DES ENGAGEMENTS

Engagement des médecins : respecter leurs deux taux d'engagement

Le médecin adhérent à l'OPTAM CO s'engage à :

- respecter son taux moyen de dépassement (TD) et à
- respecter son taux moyen d'activité facturée à tarif opposable (TO)

Ces taux d'engagement sont calculés sur la base de :

- son activité au titre des années 2013, 2014 et 2015 (période de référence)
- l'ensemble des actes cliniques et techniques réalisés sur ces 3 années.

Les médecins dont le taux moyen de dépassement recalculé est supérieur à 100% ne sont pas éligibles

## OPTAM : LE PARTAGE DE GAIN

- Le dispositif prévoit **un partage de gain dans les cas de revalorisations tarifaires.**
- Règle pour le partage de gain : Quand un PS adhère une année N, il bénéficie du partage de gains liés aux revalorisations de l'année N et des suivantes, mais pas de celles des années précédentes.
- Il est égal à **la moitié de la revalorisation de l'acte**, et permet aux adhérents de pouvoir augmenter leurs honoraires. Le partage de gain est une nouveauté par rapport au contrat d'accès aux soins (dispositif avant l'Optam), c'est une souplesse accordée aux médecins adhérents, afin de ne pas figer leurs pratiques sur la période 2013-2014-2015.

# RESPECT DES TAUX D'ENGAGEMENTS DES ADHÉRENTS EN 2020

## ✓ Pour l'OPTAMCO :

Les contrats OPTAMCO de PS de secteur 2 et 1DP respectant un écart aux engagements inférieur ou égal à **1 point** en 2020 est de 1 765, soit **47% des adhérents**.

Les contrats OPTAMCO de PS de secteur 2 et 1DP respectant **strictement** les taux d'engagement (égal ou inférieur aux taux d'engagement) en 2020 est de 1 629 PS, soit **43% des adhérents**.

## ✓ Pour l'OPTAM :

Les contrats des PS de secteur 2 et 1DP respectant un écart aux engagements inférieur ou égal à **5 points** en 2020 est de 8 953, soit **81% des adhérents**.

Les contrats des PS de secteur 2 et 1DP respectant **strictement** les taux d'engagement (égal ou inférieur aux taux d'engagement) en 2020 est de 7 426 PS, soit **67% des adhérents**.

# RAPPELS

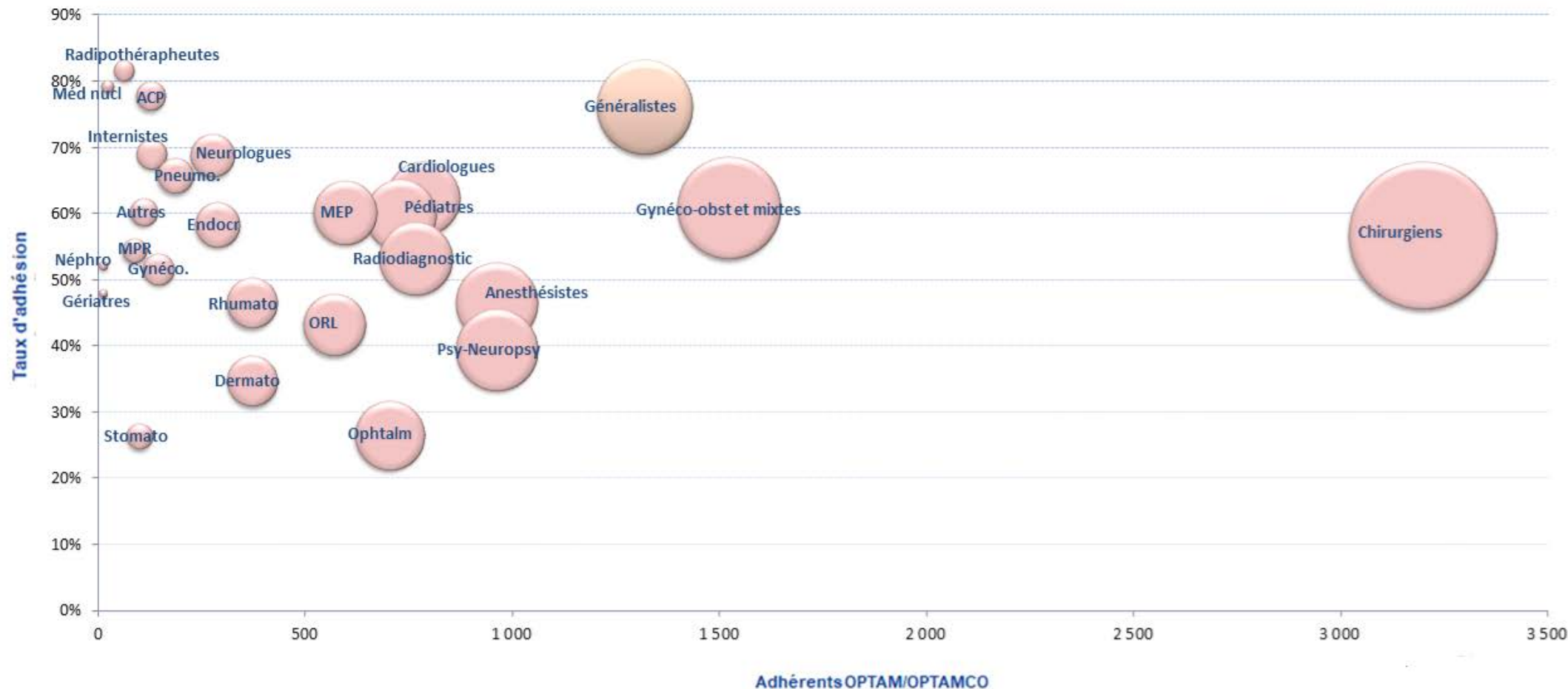
## DISPOSITIFS DE L'OPTAM ET DE L'OPTAM-CO (3/5)

| Année | Médecins S2 et 1DP | Médecins éligibles S2 et 1 DP | Adhérents OPTAM | Adhérents OPTAMCO | Total adhérents | Taux d'adhésion |
|-------|--------------------|-------------------------------|-----------------|-------------------|-----------------|-----------------|
| 2017  | 29 875             | 25 980                        | 9 384           | 2 888             | 12 272          | 47%             |
| 2018  | 30 213             | 26 483                        | 10 100          | 3 361             | 13 461          | 51%             |
| 2019  | 30 696             | 27 283                        | 10 545          | 3 559             | 14 104          | 52%             |
| 2020  | 31 308             | 28 283                        | 10 858          | 3 680             | 14 538          | 51%             |
| 2021  | 31 834             | 28 788                        | 11 150          | 3 825             | 14 975          | 52%             |

# RAPPELS

## DISPOSITIFS DE L'OPTAM ET DE L'OPTAM-CO (4/5)

Adhésion et éligibilité par spécialité au 28 décembre 2021



# RAPPELS

## DISPOSITIFS DE L'OPTAM ET DE L'OPTAM-CO (5/5)

| Spécialité                            | Eligibles OPTAM(*) | Adhérents OPTAM | Taux d'adhésion à l'OPTAM | Eligibles OPTAMCO | Adhérents OPTAMCO | Taux d'adhésion à l'OPTAMCO | Taux d'adhésion global |
|---------------------------------------|--------------------|-----------------|---------------------------|-------------------|-------------------|-----------------------------|------------------------|
| Chirurgiens                           | 5 594              | 344             | 6%                        | 5429              | 2828              | 52%                         | 57%                    |
| Gynécologues-obstétriciens et mixtes  | 2 496              | 852             | 34%                       | 1 700             | 671               | 39%                         | 61%                    |
| Généralistes                          | 1 739              | 1324            | 76%                       |                   |                   |                             | 76%                    |
| Psychiatres-neuro-psychiatres         | 2 424              | 961             | 40%                       |                   |                   |                             | 40%                    |
| Anesthésistes                         | 2 046              | 942             | 46%                       |                   |                   |                             | 46%                    |
| Cardiologues                          | 1 239              | 760             | 61%                       |                   |                   |                             | 61%                    |
| Radiodiagnostic et imagerie médicale  | 1 422              | 749             | 53%                       |                   |                   |                             | 53%                    |
| Pédiatres                             | 1 209              | 728             | 60%                       |                   |                   |                             | 60%                    |
| Ophthalmologues                       | 2 633              | 677             | 26%                       | 885               | 20                | 2%                          | 26%                    |
| MEP                                   | 1009               | 603             | 60%                       |                   |                   |                             | 60%                    |
| ORL                                   | 1 315              | 330             | 25%                       | 1036              | 238               | 23%                         | 43%                    |
| Gastro-entérologues                   | 941                | 556             | 59%                       |                   |                   |                             | 59%                    |
| Dermatologues                         | 1 069              | 368             | 34%                       |                   |                   |                             | 34%                    |
| Rhumatologues                         | 786                | 364             | 46%                       |                   |                   |                             | 46%                    |
| Endocrinologues                       | 489                | 283             | 58%                       |                   |                   |                             | 58%                    |
| Neurologues                           | 391                | 265             | 68%                       |                   |                   |                             | 68%                    |
| Pneumologues                          | 284                | 184             | 65%                       |                   |                   |                             | 65%                    |
| Gynécologues-médicaux                 | 279                | 143             | 51%                       | 102               | 1                 | 1%                          | 52%                    |
| Internistes                           | 189                | 130             | 69%                       |                   |                   |                             | 69%                    |
| ACP                                   | 162                | 123             | 76%                       |                   |                   |                             | 76%                    |
| Autres spécialistes                   | 178                | 108             | 61%                       |                   |                   |                             | 61%                    |
| Stomatologues                         | 374                | 65              | 17%                       | 288               | 35                | 12%                         | 27%                    |
| MPR                                   | 153                | 84              | 55%                       |                   |                   |                             | 55%                    |
| Radiothérapeutes                      | 74                 | 61              | 82%                       |                   |                   |                             | 82%                    |
| Médecine nucléaire                    | 29                 | 23              | 79%                       |                   |                   |                             | 79%                    |
| Néphrologues                          | 22                 | 12              | 55%                       |                   |                   |                             | 55%                    |
| Gériatres                             | 23                 | 11              | 48%                       |                   |                   |                             | 48%                    |
| <b>Total Spécialistes</b>             | <b>25 821</b>      | <b>9 123</b>    | <b>35%</b>                | <b>9 440</b>      | <b>3 793</b>      | <b>40%</b>                  | <b>50%</b>             |
| <b>Sous-Total Généralistes et MEP</b> | <b>2 748</b>       | <b>1 927</b>    | <b>70%</b>                |                   |                   |                             | <b>70%</b>             |
| <b>Total Médecins</b>                 | <b>28 569</b>      | <b>11 050</b>   | <b>39%</b>                |                   |                   |                             | <b>52%</b>             |

# 02

## DISCUSSION



# QUESTIONS

- 1 **Comment améliorer l'accessibilité financière aux soins des patients ?**
- 2 **Quelles réflexions peut-on mener sur les conditions d'accès au secteur 2 ?**
- 3 **Quelle appréciation portez-vous sur les dispositifs OPTAM et OPTAM-CO ? Quelles seraient les adaptations à mettre en œuvre ?**
- 4 **Faut-il améliorer la visibilité de l'OPTAM, y compris vis-à-vis des patients ?**